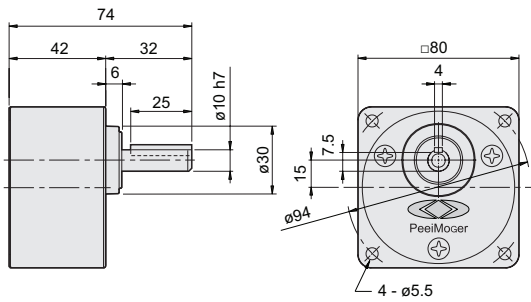


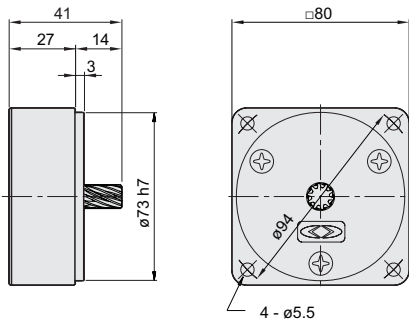
齒輪箱
G-4N□-K
L



◎ 鍵及鍵槽尺寸 ◎

型 式	A	B	C	D	E
G-4N□-K L	25	4 ⁰ _{-0.03}	4 ⁰ _{-0.03}	4 ^{+0.06} _{+0.01}	7.5 ⁰ _{-0.15}

中間齒輪箱
G-4N10X-K



◎ 齒輪箱重量表 ◎

機 型	重量(KG)
G-4N3-K~G4N18-K	0.60KG
G-4N20-K~G4N60-K	0.65KG
G-4N75-K~G4N180-K	0.71KG
G-4N10X-L	0.41KG

◎ 齒輪箱最大容許轉矩 ◎

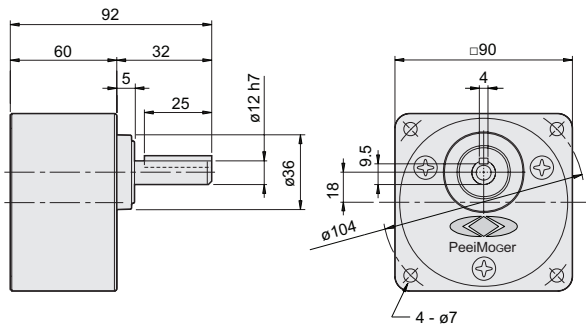
下表中深色欄代表齒輪箱之出力軸與馬達軸同方向，淺色欄代表齒輪箱之出力軸與馬達軸反方向

型 式	轉速(rpm)	配合中間齒輪箱																						
		500	300	200	180	150	120	100	90	75	60	50	30	20	15	10	9	7.5	6	5	3	2	1.5	1
		減速比	50Hz	60Hz	50Hz	60Hz	50Hz	60Hz	50Hz	60Hz	50Hz	60Hz	50Hz	60Hz	50Hz	60Hz	50Hz	60Hz	50Hz	60Hz	50Hz	60Hz	50Hz	60Hz
G-4N□-K L	最大容許轉矩 (kgfcm)	4.0	6.7	10	11	13	16	20	21	26	32	39	65	80	80	80	80	80	80	80	80	80	80	80



齒輪箱

G-5N□-K_L



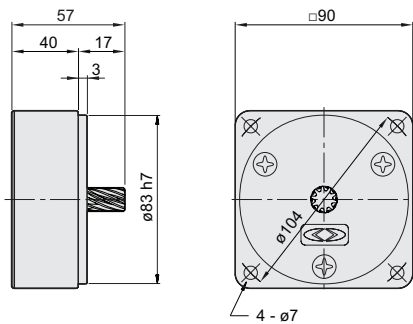
◎ 鍵及鍵槽尺寸 ◎

型 式	A	B	C	D	E
G-5N□-K _L	25	4 ⁰ _{-0.03}	4 ⁰ _{-0.03}	4 ^{+0.06} _{+0.01}	9.5 ⁰ _{-0.15}



中間齒輪箱

G-5N10X-K



◎ 齒輪箱重量表 ◎

機 型	重量(KG)
G-5N3-K~G5N18-K	1.02KG
G-5N20-K~G5N60-K	1.11KG
G-5N75-K~G5N180-K	1.22KG
G-5N10X-K	0.65KG

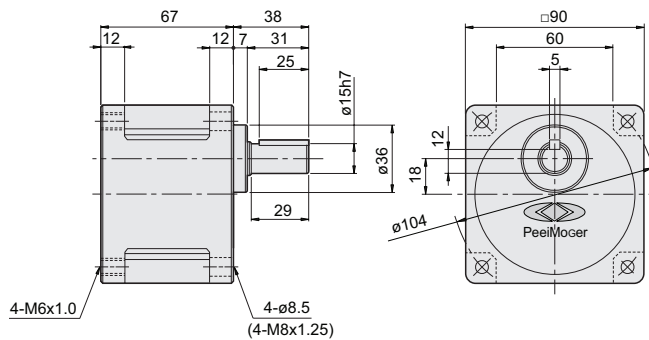
◎ 齒輪箱最大容許轉矩 ◎

下表中深色欄代表齒輪箱之出力軸與馬達軸同方向，淺色欄代表齒輪箱之出力軸與馬達軸反方向

型 式	轉速(rpm)	配合中間齒輪箱																						
		500	300	200	180	150	120	100	90	75	60	50	30	20	15	10	9	7.5	6	5	3	2	1.5	1
		減速比	3	5	7.5	—	10	12.5	15	—	20	25	30	50	75	100	150	—	200	250	300	500	750	1000
G-5N□-K _L	60Hz	3.6	6	9	10	—	15	18	20	—	30	36	60	90	120	180	200	—	300	360	600	900	1200	1800
	最大容許轉矩(kgfc _m)	6.7	11	16	18	23	28	33	36	45	54	65	100	100	100	100	100	100	100	100	100	100	100	100

齒輪箱

G-5U□-K

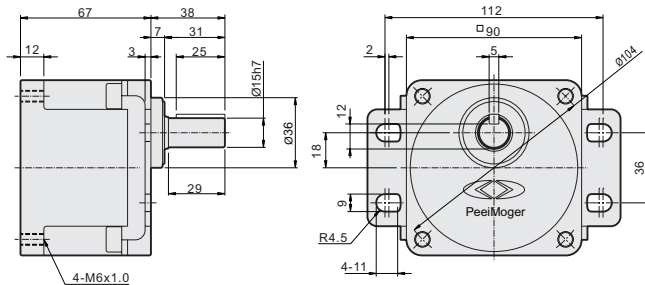


鍵及鍵槽尺寸

型 式	A	B	C	D	E
G-5U□-K	25	5 ⁰ _{-0.03}	5 ⁰ _{-0.03}	5 ^{+0.05} ₊₀	12 ⁰ _{-0.15}

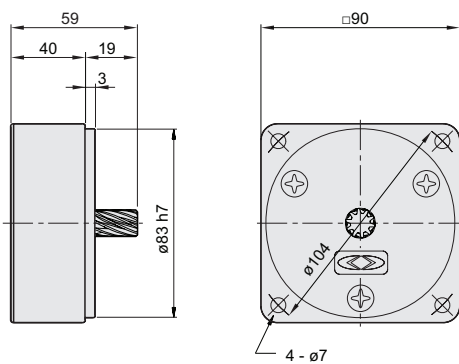
齒輪箱附腳座

G-5U□-KF



中間齒輪箱

G-5U10X-K



齒輪箱重量表

機 型	重量(KG)
G-5U3-K~G5U9-K	1.23KG
G-5U10-K~G5U18-K	1.31KG
G-5U20-K~G5U60-K	1.41KG
G-5U75X-K~G5U180-K	1.46KG
G-5U10X-K	0.64KG

齒輪箱最大容許轉矩

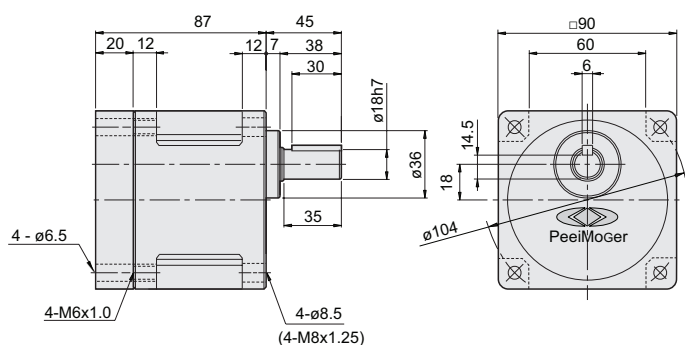
下表中深色欄代表齒輪箱之出力軸與馬達軸同方向，淺色欄代表齒輪箱之出力軸與馬達軸反方向

型 式	轉速(rpm)	減速比	配合中間齒輪箱																						
			500	300	200	180	150	120	100	90	75	60	50	30	20	15	10	9	7.5	6	5	3	2	1.5	1
			50Hz	3	5	7.5	—	10	12.5	15	—	20	25	30	50	75	100	150	—	200	250	300	500	750	1000
60Hz	3.6	6	9	10	—	15	18	20	—	30	36	60	90	120	180	200	—	300	360	600	900	1200	1800		
G-5U□-K	最大容許轉矩(kgfc·m)	14	23	35	38	46	58	69	77	92	111	133	200	200	200	200	200	200	200	200	200	200	200	200	



齒輪箱

G-5U□-KH



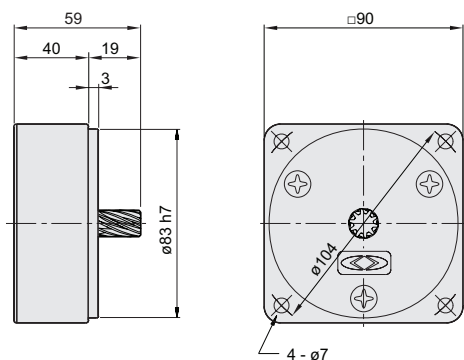
鍵及鍵槽尺寸

型 式	A	B	C	D	E
G-5U□-KH	30	$6 \begin{matrix} 0 \\ -0.03 \end{matrix}$	$6 \begin{matrix} 0 \\ -0.03 \end{matrix}$	$6 \begin{matrix} +0.05 \\ +0 \end{matrix}$	$14.5 \begin{matrix} 0 \\ -0.15 \end{matrix}$



中間齒輪箱

G-5U10X-K



齒輪箱重量表

機 型	重量(KG)
G-5U50-KH~G5U60-KH	1.85KG
G-5U75-KH~G5U180-KH	2.0KG
G-5U3-KF~G5U9-KF	1.44KG
G-5U10-KF~G5U18-KF	1.55KG
G-5U20-KF~G5U60-KF	1.67KG
G-5U75-KF~G5U180-KF	0.70KG

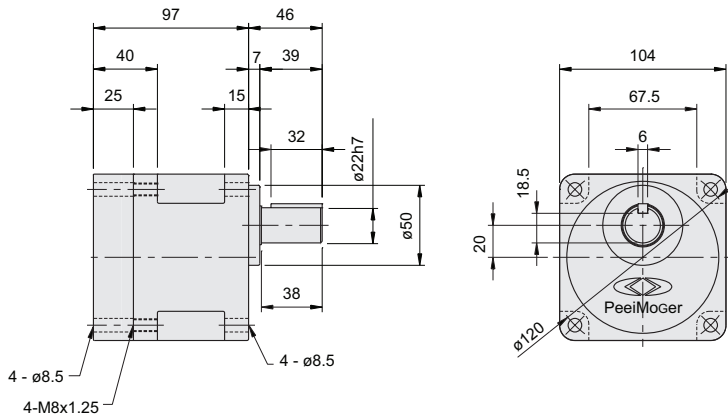
齒輪箱最大容許轉矩

下表中深色欄代表齒輪箱之出力軸與馬達軸同方向，淺色欄代表齒輪箱之出力軸與馬達軸反方向

型 式	轉速(rpm)	配合中間齒輪箱																						
		500	300	200	180	150	120	100	90	75	60	50	30	20	15	10	9	7.5	6	5	3	2	1.5	1
		減速比	50Hz	60Hz	最大容許轉矩(kgfcM)	50Hz	60Hz	50Hz	60Hz	50Hz	60Hz	50Hz	60Hz	50Hz	60Hz	50Hz	60Hz	50Hz	60Hz	50Hz	60Hz	50Hz	60Hz	50Hz
G-5U□-KH	最大容許轉矩(kgfcM)	-	-	-	-	-	-	-	-	-	-	-	-	-	-	-	-	-	-	-	-	-	-	-

齒輪箱

G-6U□-KH



鍵及鍵槽尺寸

型 式	A	B	C	D	E
G-6U□-KH	32	6 ⁰ _{-0.03}	6 ⁰ _{-0.03}	6 ^{+0.05} ₊₀	18.5 ⁰ _{-0.15}

齒輪箱重量表

機 型	重量 (KG)
G-6U3-KH~G6U9-KH	2.35KG
G-6U12.5-KH~G6U50-KH	2.50KG
G-6U60-KH~G6U180-KH	2.63KG

齒輪箱最大容許轉矩

下表中深色欄代表齒輪箱之出力軸與馬達軸同方向，淺色欄代表齒輪箱之出力軸與馬達軸反方向

型 式	轉速(rpm)	500	300	200	120	100	60	50	30	20	15	10
		減速比	3	5	7.5	12.5	15	25	30	50	75	100
	60Hz	3.6	6	9	15	18	30	36	60	90	120	180
G-6U□-KH	最大容許轉矩 (kgfcm)	32	53	79	118	142	237	284	426	600	600	600

6

· 齒輪箱 ·

框號 6

