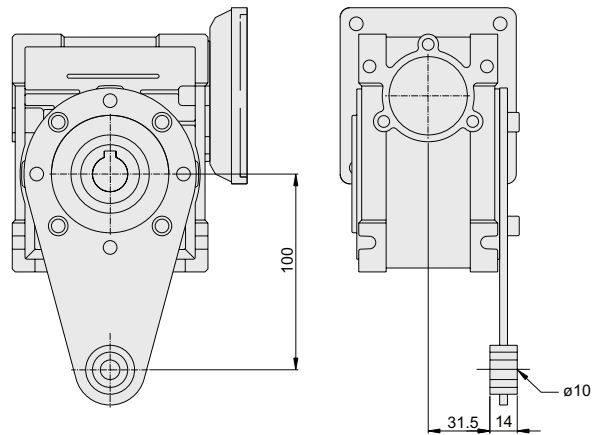
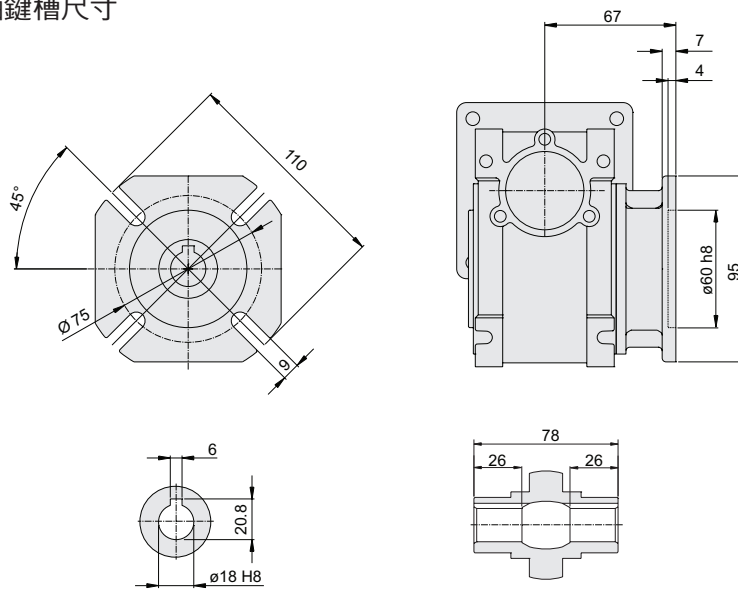


## 扭力臂安裝例



## 出力法蘭及中空軸鍵槽尺寸

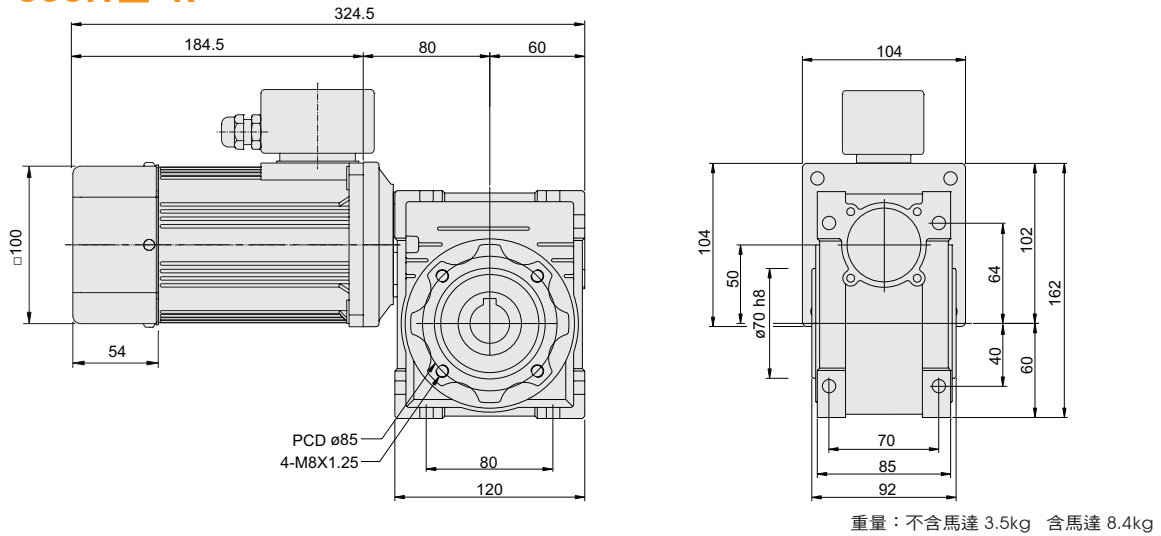


## 中空型蝸輪減速機規格表

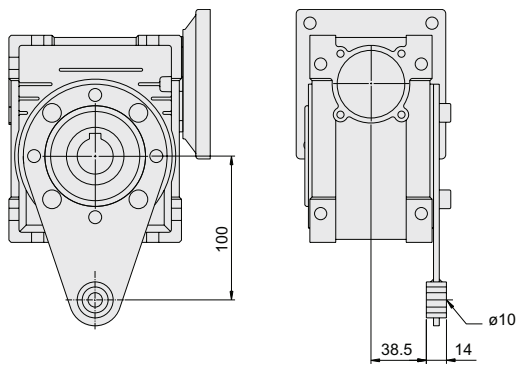
中空型 蝸輪減速機	頻率 (Hz)	馬達 扭力	速比與最大輸出轉矩 (50HZ/60HZ kgfcm)											配合馬達	
			5	7.5	10	15	20	25	30	40	50	60	80		100
GH-040N□-K	50	8.7	38.3	56.1	74.0	105.7	134.0	161.0	180.1	222.7	265.4	297.5	355.0	408.9	120W-感應馬達
	60	7.1	31.2	45.8	60.4	86.3	109.3	131.4	147.0	181.8	216.6	242.8	289.7	333.7	
GH-040N□-K	50	10.8	47.5	69.7	91.8	131.2	166.3	199.8	223.6	276.5	329.4	369.4	440.6	507.6	150W-感應馬達
	60	8.7	40.9	60.0	79.1	113.0	143.2	172.1	192.5	238.1	283.7	318.1	379.4	437.1	

☞ 三相感應馬達附中空型蝸輪減速機

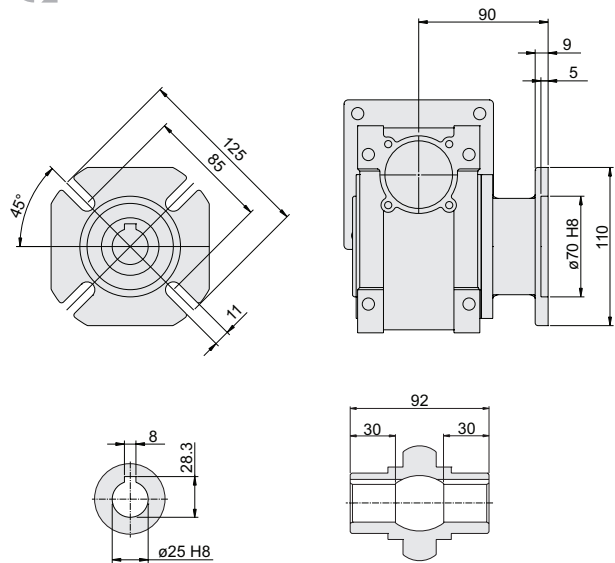
### GH-050N□-K



☞ 扭力臂安裝例



☞ 出力法蘭及中空軸鍵槽尺寸



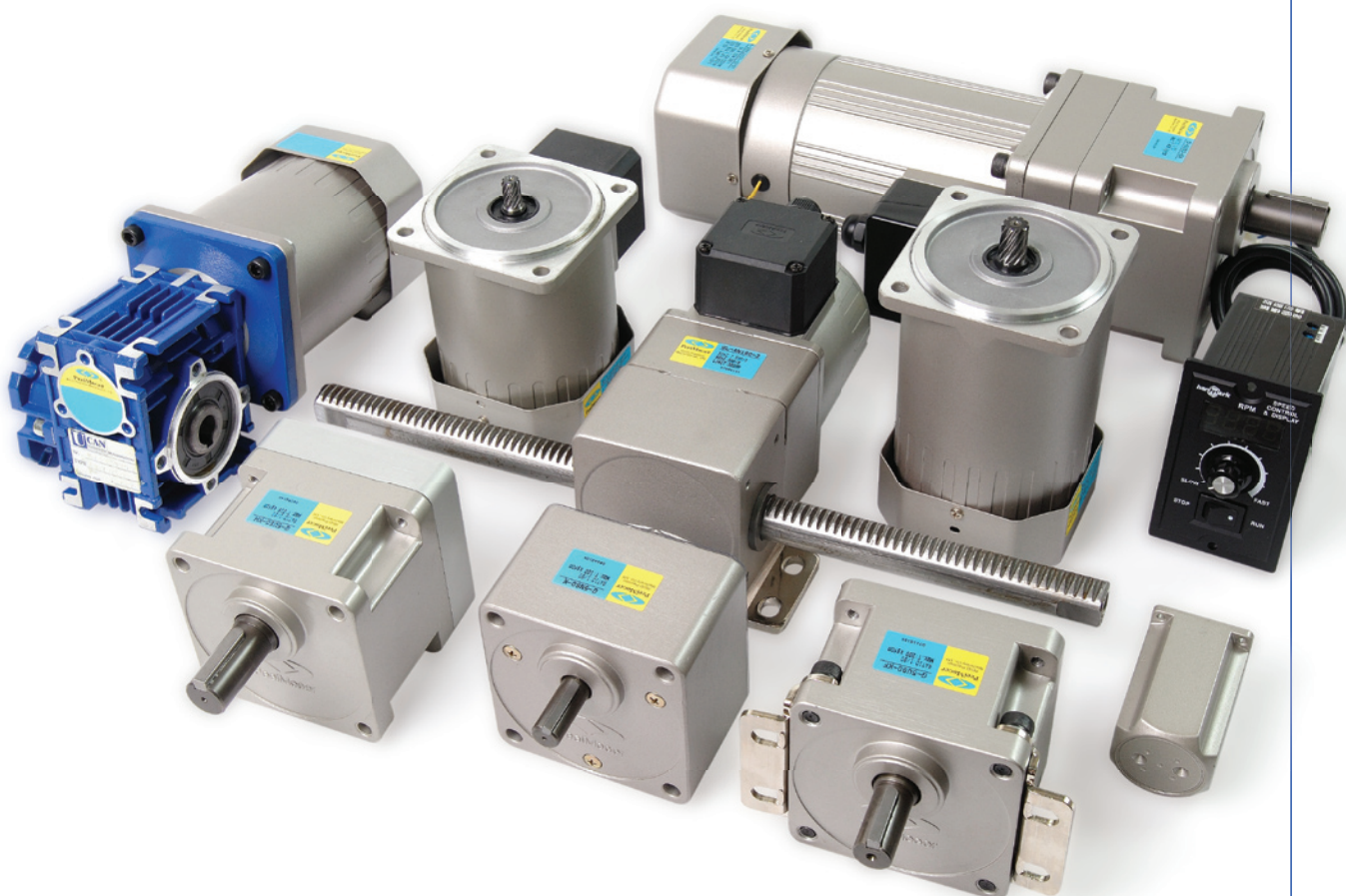
◎ 中空型蝸輪減速機規格表 ◎

中空型 蝸輪減速機	頻率 (Hz)	馬達 扭力	速比與最大輸出轉矩 (50HZ/60HZ kgfcm)											配合馬達	
			5	7.5	10	15	20	25	30	40	50	60	80		100
GH-050N□-K	50	16.3	70.9	105.1	136.9	195.6	251.0	301.5	342.3	423.8	497.1	557.4	665.0	798.7	200W-感應馬達
	60	12.2	53.0	78.6	102.4	146.4	187.8	225.7	256.2	317.2	372.1	417.2	497.7	597.8	

Linear Gear Motor

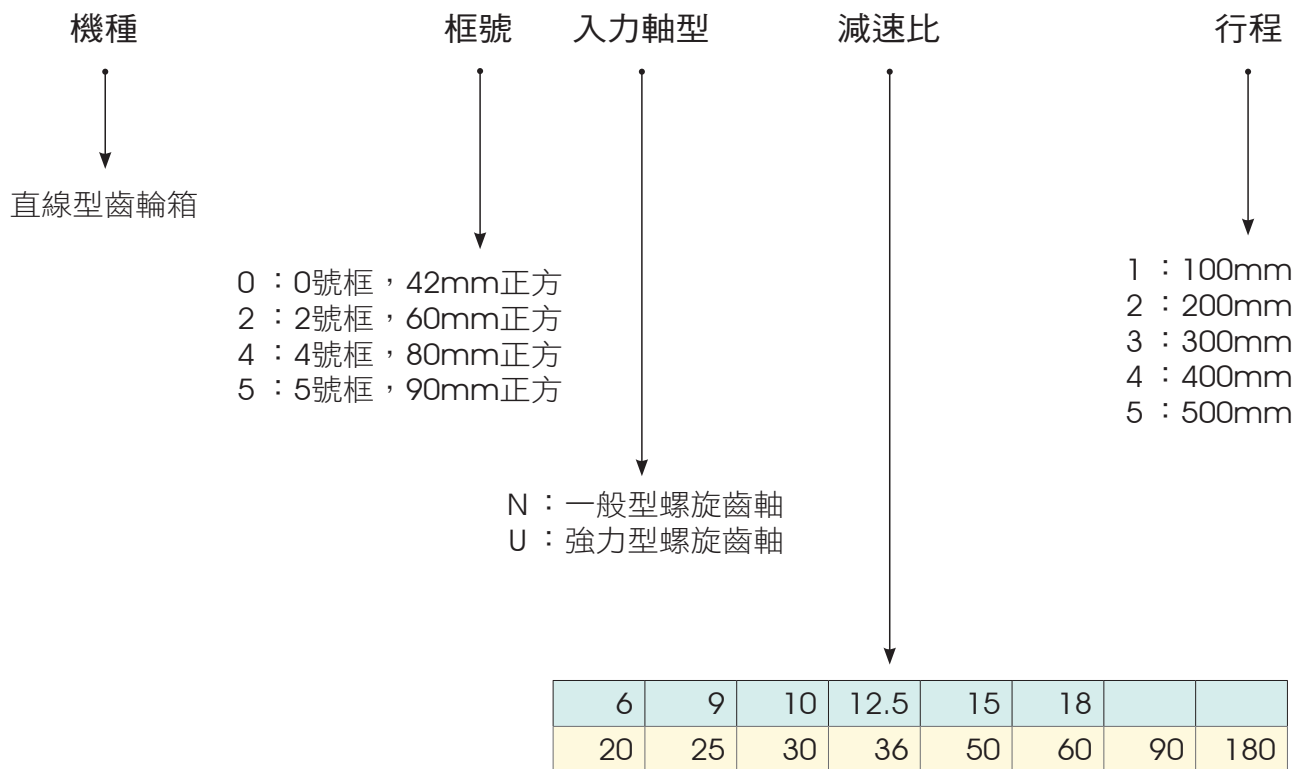
# 直線型減速機

可依客戶速度形成需求配置，傳動效率高，  
可垂直及左右移動。



## 直線型減速機型號

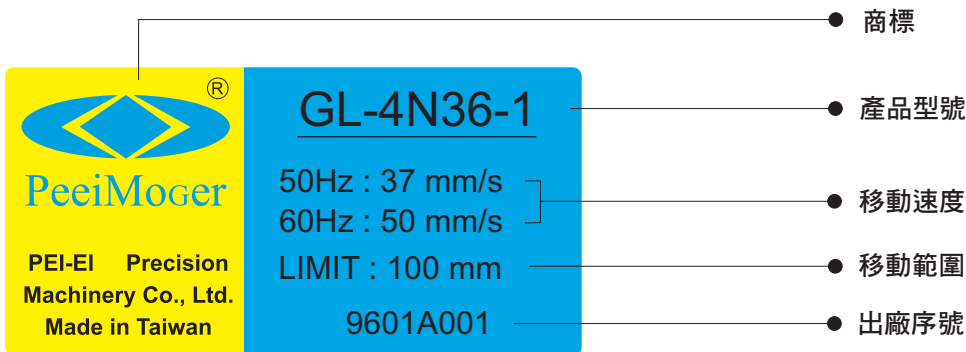
# GL - 4 N 3 6 - 1



· 直線型減速機 ·

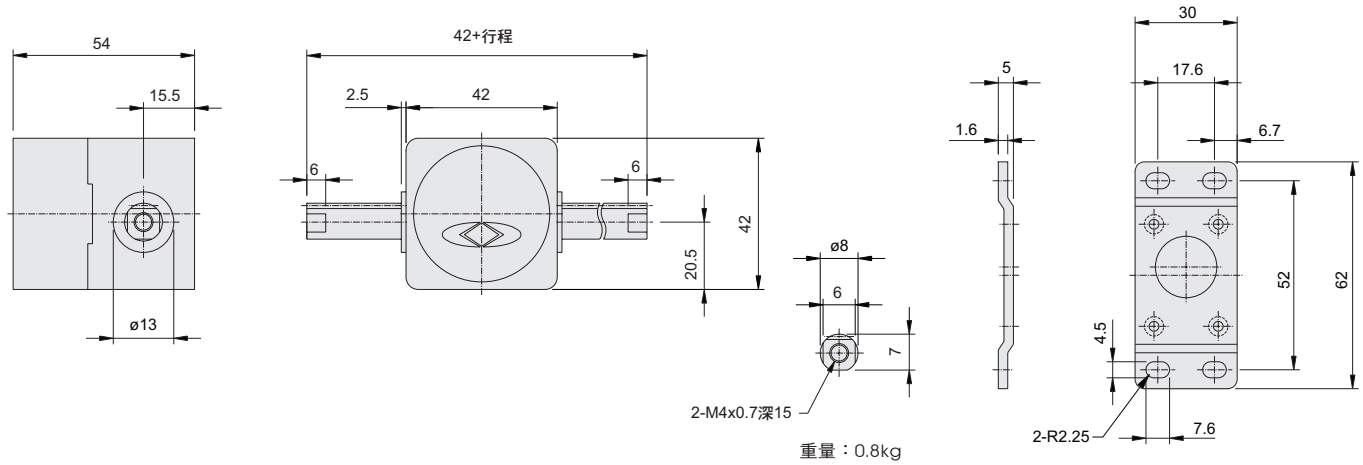
直線減速機說明 · 機種編號說明

### 直線型減速機標籤說明



直線型齒箱

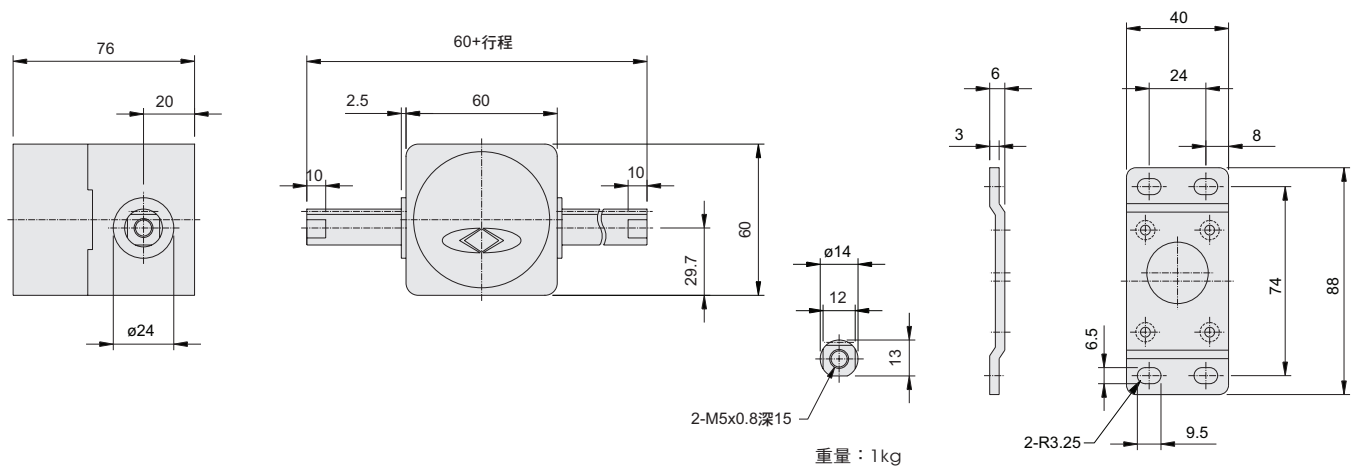
GL- 0N□-□



減速比		6	9	12.5	15	18	25	30	36	50	60	90
移動速度 (mm/s)	220V 50Hz	104.5	70	50	42	35	25	21	17.5	12.5	10.5	7
	220V 60Hz	131	87	63	52.5	43.5	31.5	26	22	15.5	13	9
最大可搬重量 (kg)		0.7	1	1.5	1.8	1.8	3.2	5.6	5.6	7.6	7.6	9

直線型齒箱

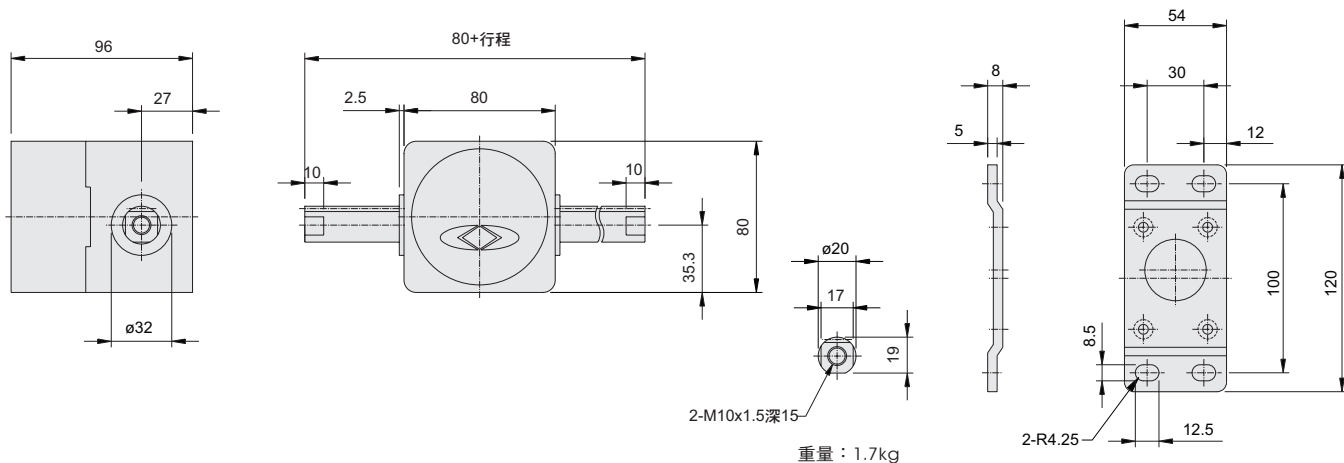
GL- 2N□-□



減速比		6	9	10	12.5	15	18	20	25	30	36	50	60	90	180
移動速度 (mm/s)	220V 50Hz	84	56	50	40	33.5	28	25	20	16.5	14	10	8.7	5.5	3
	220V 60Hz	105	70	63	50	42	35	31.5	25	21	17.5	12.5	10.5	7	3.5
最大可搬重量 (kg)		3.5	5.4	7.4	8.9	10.8	10.8	14.5	17.5	21	21	34.7	34.7	50	54

直線型齒箱

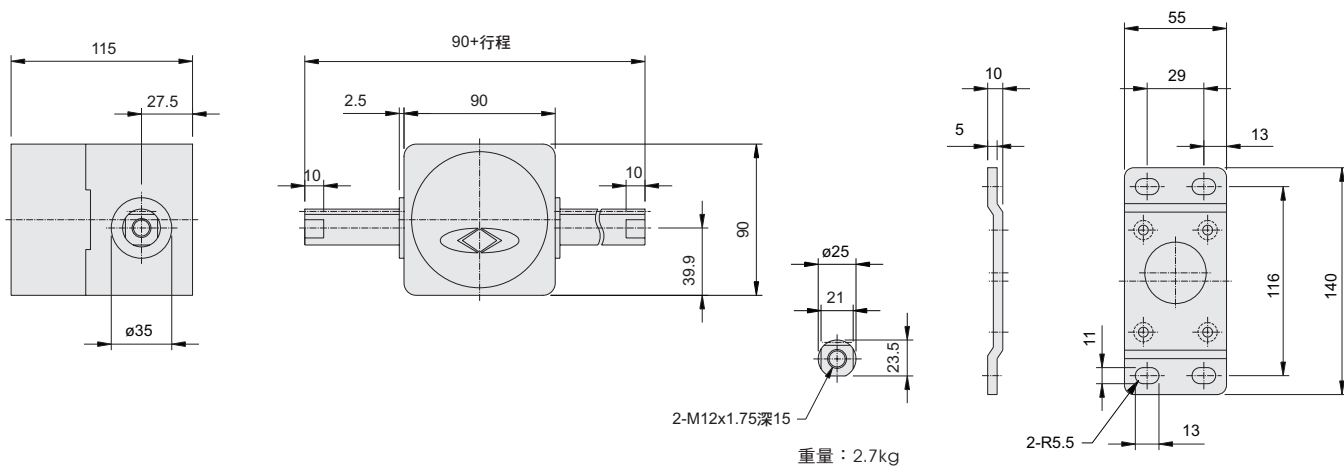
GL- 4N□-□



減速比		6	9	10	12.5	15	18	20	25	30	36	50	60	90	180
移動速度 (mm/s)	220V 50Hz	222	148	133	107	89	74	67	53.5	44.5	37	26.5	22	15	7.5
	220V 60Hz	278	185	167	133	111	93.5	83.5	66.5	55.5	46	33.5	28	18.5	9
最大可搬重量 (kg)		5.6	8.4	10.8	13.4	16.7	16.9	21.7	26.7	32.5	32.5	54	54	66.8	66.8

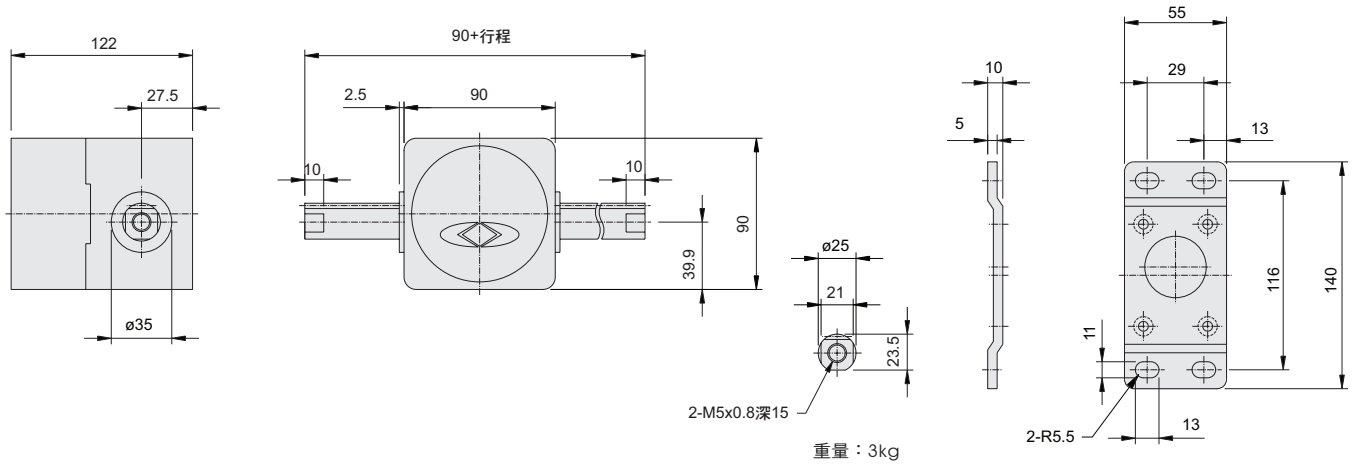
直線型齒箱

GL- 5N□-□



減速比		6	9	10	12.5	15	18	20	25	30	36	50	60	90	180
移動速度 (mm/s)	220V 50Hz	251.5	167.5	151	120.5	100.5	84	75.5	60.5	50	42	30	25	16.5	8.5
	220V 60Hz	314	209.5	188.5	151	125.5	104.5	94	75.5	63	52.5	37.5	31.5	21	10.5
最大可搬重量 (kg)		8.21	11.9	17.1	20.9	24.6	24.6	33.6	40.3	48.5	48.5	74.6	74.6	74.6	74.6

直線型齒箱  
GL- 5U□-□



減速比		6	9	10	12.5	15	18	20	25	30	36	50	60	90	180
移動速度 (mm/s)	220V 50Hz	251.5	167.5	151	120.5	100.5	84	75.5	60.5	50	42	30	25	16.5	8.5
	220V 60Hz	314	209.5	188.5	151	125.5	104.5	94	75.5	63	52.5	37.5	31.5	21	10.5
最大可搬重量 (kg)		11.9	17.9	23.9	29.8	35.8	35.8	57.5	57.5	69.4	69.4	115.7	115.7	115.7	115.7

